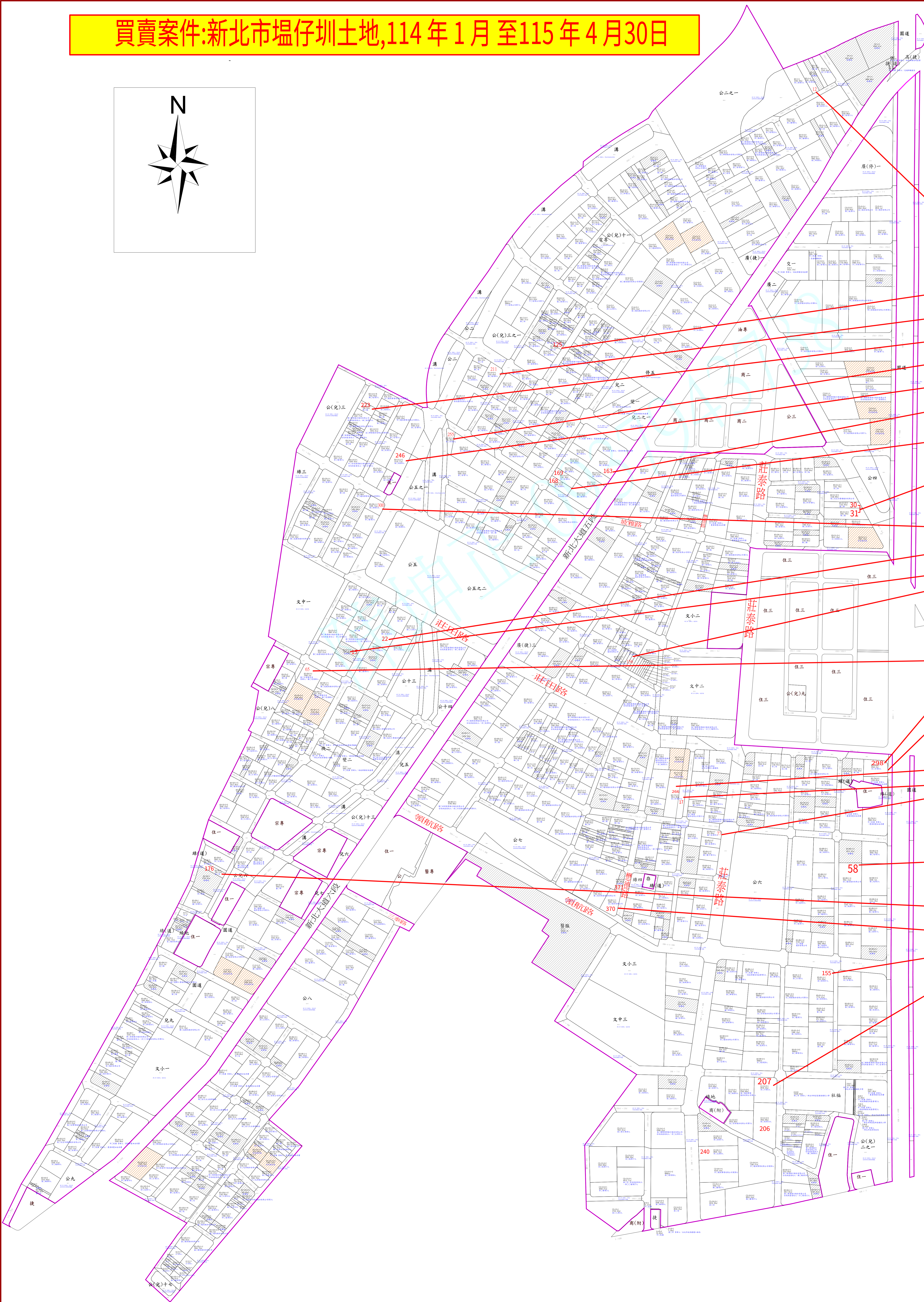
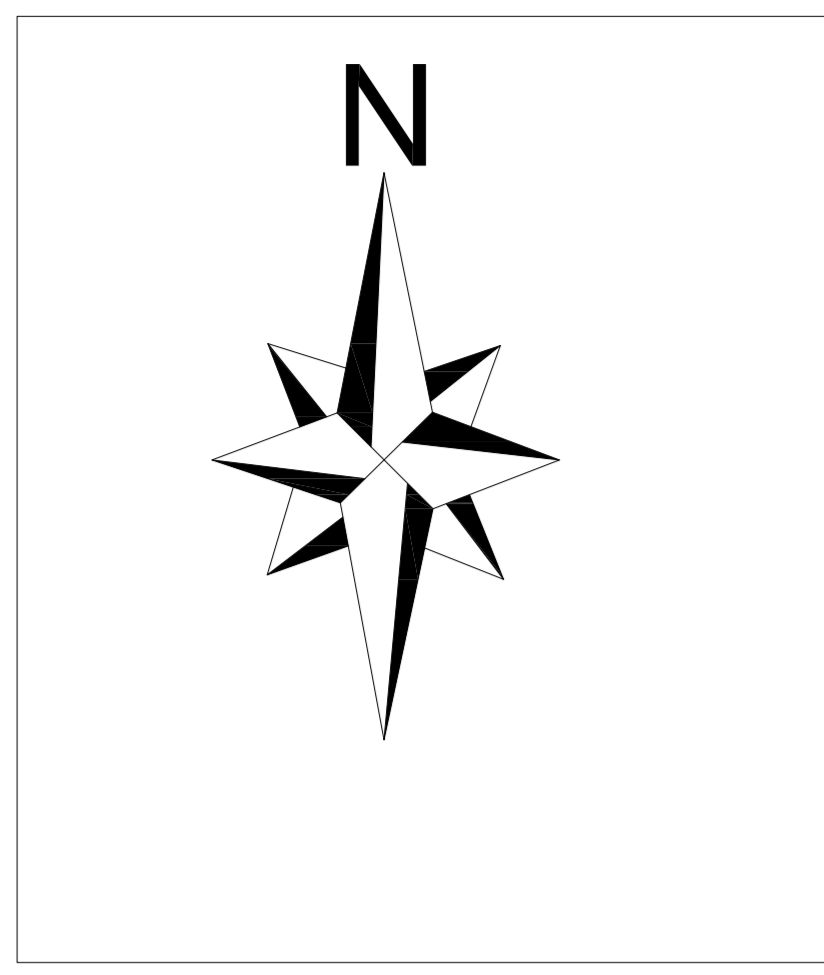


買賣案件:新北市塹仔圳土地,114年1月至115年4月30日



買賣案件:新北市塹仔圳土地,114年1月至115年4月30日							
地段位置或門牌	交易日期	總價(萬元)	單價(萬元/坪)	總面積(坪)	交易標的	交易筆棟數	備註
莊福段12地號	114/10/20	1918.9	82.46	23.27	土地	士:3 建:0車:0	
莊福段12地號	114/10/20	548.2	82.45	6.65	土地	士:3 建:0車:0	
莊福段12地號	114/10/20	2741.4	82.46	33.24	土地	士:3 建:0車:0	
莊福段12地號	114/10/20	1370.7	82.46	16.62	土地	士:3 建:0車:0	
莊福段12地號	114/04/02	1604.4	80.43	19.95	土地	士:3 建:0車:0	
莊福段12地號	114/02/25	2673.6	80.42	33.24	土地	士:3 建:0車:0	
興仁段125地號	114/12/31	180.6	96.78	1.87	土地	士:1 建:0車:0	
興仁段211地號	114/10/20	46773.5	101.96	458.72	土地	士:1 建:0車:0	
興仁段223地號	114/05/23	28474.4	81.9	347.67	土地	士:1 建:0車:0	
興仁段255地號	114/03/10	22585.4	94	240.27	土地	士:1 建:0車:0	
興仁段246地號	115/02/02	12799	81.83	156.4	土地	士:3 建:0車:0	親友、員工、共有人或其他特殊關係間之交易;
興仁段163地號	115/03/12	1040	42.39	24.54	土地	士:1 建:0車:0	親友、員工、共有人或其他特殊關係間之交易;
興仁段169地號	115/03/17	278	100	2.78	土地	士:1 建:0車:0	親友、員工、共有人或其他特殊關係間之交易;
興仁段168地號	115/03/17	258	99.99	2.58	土地	士:1 建:0車:0	親友、員工、共有人或其他特殊關係間之交易;
貴仁段31地號	115/03/04	122757.8	112.5	1091.18	土地	士:2 建:0車:0	
興仁段300地號	114/02/18	99.9	84.88	1.18	土地	士:1 建:0車:0	
新貴段22地號	114/12/16	2885.2	84.08	34.32	土地	士:1 建:0車:0	
新貴段15地號	115/03/23	8610	45.45	189.46	土地	士:1 建:0車:0	親友、員工、共有人或其他特殊關係間之交易;
貴仁段156地號	114/07/31	3200	85.21	37.55	土地	士:1 建:0車:0	親友、員工、共有人或其他特殊關係間之交易;
新貴段65地號	114/11/20	115	70.01	1.64	土地	士:2 建:0車:0	
新貴段65地號	114/11/20	230	70.01	3.29	土地	士:2 建:0車:0	
新貴段65地號	114/11/20	230	70.01	3.29	土地	士:2 建:0車:0	
新貴段65地號	114/10/16	1478.1	69.21	21.36	土地	士:2 建:0車:0	親友、員工、共有人或其他特殊關係間之交易;
貴仁段298地號	114/11/07	65302.3	106	616.06	土地	士:1 建:0車:0	具重建或重劃、都更等效益;
新輔段42地號	115/02/03	184.1	106	1.74	土地	士:1 建:0車:0	
貴仁段266地號	114/04/30	286.7	86.72	3.31	土地	士:2 建:0車:0	(包含)公共設施保留地(用地);
新輔段17地號	115/01/09	8096	88	92	土地	士:1 建:0車:0	
新輔段77地號	114/12/08	1694	76.99	22	土地	士:1 建:0車:0	
新輔段77地號	114/10/20	3388	76.99	44.01	土地	士:1 建:0車:0	
新輔段58地號	115/03/09	12266	88.39	138.77	土地	士:1 建:0車:0	
新輔段58地號	115/02/11	4200.1	86.53	48.54	土地	士:1 建:0車:0	
新輔段58地號	115/02/11	8788.5	88.34	99.48	土地	士:1 建:0車:0	
新輔段58地號	115/02/05	12656.6	87.45	144.74	土地	士:1 建:0車:0	具重建或重劃、都更等效益;
新貴段176地號	114/12/29	2200.3	96	22.92	土地	士:1 建:0車:0	親友、員工、共有人或其他特殊關係間之交易;
貴仁段370地號	114/07/25	24863.2	104.53	237.86	土地	士:3 建:0車:0	
新輔段155地號	115/04/10	200	99.87	2	土地	士:1 建:0車:0	親友、員工、共有人或其他特殊關係間之交易;
新輔段207地號	114/11/12	19	0	0.19	土地	士:1 建:0車:0	
新輔段207地號	114/11/12	99	100.39	0.99	土地	士:1 建:0車:0	
新輔段207地號	114/11/12	1819	100	18.19	土地	士:2 建:0車:0	本買賣案件為跨新莊區、泰山區交易標的。
新輔段207地號	114/11/12	2381	100	23.81	土地	士:2 建:0車:0	本買賣案件為跨新莊區、泰山區交易標的。

陳坤正 1150511 製